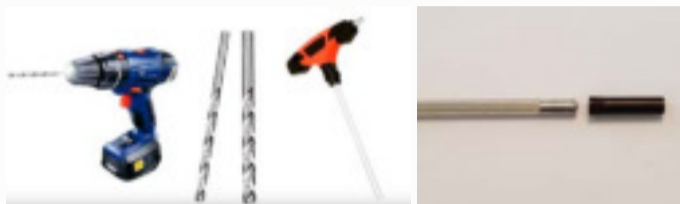


Vous pouvez installer **Bloc'B** une fois les coulissants posés, mais aussi **préparer** l'installation à l'atelier en posant le **collecteur d'axe** sur la menuiserie vitrée.

Outillage nécessaire:

- une perceuse à fil ou à batterie - à l'atelier, perceuse à colonne un
- foret Ø 6mm + un Ø 10mm si nécessaire un Ø 10.3mm
- une clé 6 pans mâle de 8mm
- pied à coulisse, réglet, crayon à papier, burette huile de coupe.
- 1 embout pilote mâle 6 pans de 8 mm (cadeau à la 1ère commande)



INTRODUCTION

Vous pouvez commander le **Bloc'B** avec ou sans clé de verrouillage.

Quelque soit le modèle que vous souhaitez installer, le **collecteur d'axe** est commun aux deux modèles. Selon la gamme de profilé utilisée, choisissez une des

...Longueurs disponibles : 20mm, 30, 31, 32.5, 33, 34, 35, 37, 40, 43.4, 45 et 50mm

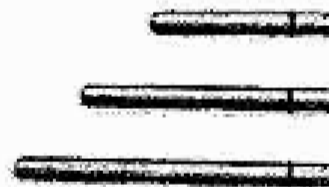
MODELE AVEC CLE DE VERROUILLAGE



Dans ce cas, une clé verrouille et déverrouille tous les **Bloc'B** installés dans un même lieu.

La clé (broche à billes) sert d'outil de préhension de l'axe de verrouillage, pour l'introduire et l'extraire du collecteur d'axe fixé à l'intérieur des profils chicane des coulissants.

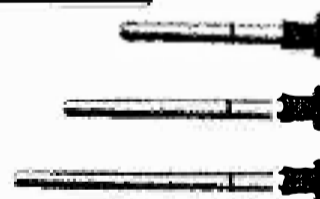
Trois longueurs d'axe disponibles :
55, 75, 95 mm



MODELE AVEC BOUTON DE PREHENSION

Sur ce produit, l'axe de verrouillage comporte un bouton de préhension couleur anodisé noir. Une fois mis en place, il reste visible (mais discret).

Trois longueurs possibles : 60, 80, 100 et 120 mm.



Etape 1 : Repérez le bon endroit pour poser le Bloc'B !

FAITE SURTOUT ATTENTION DE NE PAS COUPER EN DEUX LA VIS D'ASSEMBLAGE DU PROFIL CHICANE AVEC LA TRAVERSE BASSE ! !

Si vos baies coulissantes ont le croisement central des vitrages sur la même ligne verticale, vous ne pourrez fixer le **Bloc'B** qu'aux angles centraux intérieurs haut ou bas des ouvrants. Car il vous faut au minimum 15 mm d'espace entre les deux vitrages.

Généralement, le bon emplacement se trouve sous la vis de fixation sous le vitrage. Ce positionnement est variable suivant la gamme de menuiserie. Cherchez à éviter les « voiles » internes du profil chicane qui peuvent désaxer le foret lors du perçage.



Nous vous conseillons de vous entraîner sur un petit assemblage test de la menuiserie que vous avez à sécuriser ou de nous envoyer une maquette de vos profils. N'hésitez pas à nous demander conseil.

En rénovation, n'hésitez pas à dégondrer les vantaux des coulissants afin de bien repérer l'emplacement des vis d'assemblage et des roulettes. Déplacez légèrement les roulettes si elles gênent le passage du **Bloc'B**.



Etape 2 : Percez le montant chicane (centrale vertical) intérieur

Vous pouvez poser le **Bloc'B** dans tous les profils y compris dans beaucoup de montants chicanes renforcés.

Sur le **montant intérieur**, percez le plus droit possible, avec le foret de Ø 6mm le **profilé chicane** et la **traverse basse** de manière à traverser les coulissants intérieurs de part en part et la partie **intérieure** du coulissant extérieur.

Puis, contre percez à Ø 10mm. En cas de **forte épaisseur** du profil renforcé (RC System –Installux), percez jusqu'à Ø 10.3mm la **première paroi**.

Nous vous conseillons d'utiliser le gabarit de perçage à ventouse – voir vidéo d'installation

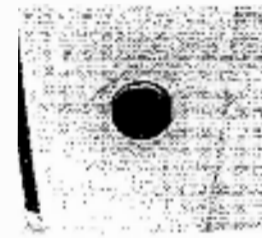


Etape 3 : Posez le collecteur d'axe

Placez le **collecteur d'axe** dans le trou Ø 10mm ou 10.3mm jusqu'à ce que le filetage pénètre dans ce trou et qu'il n'en reste que **4mm** à l'extérieur.

Puis, avec la clé 6 pans de 8 ou l'**embout pilote**, vissez (taraudez) le **collecteur d'axe** dans le profil aluminium. Une goutte d'huile de coupe est la bienvenue. Ne forcez pas jusqu'à blocage ! Il est important de noter que le filetage du collecteur d'axe est conçu pour se fixer sur des parois de 1 à 6mm d'épaisseur. Il est important de bien dévisser et de nettoyer le filetage plusieurs fois au pinceau ou à la soufflette.

Finissez le taraudage jusqu'à ce que le collecteur d'axe affleure l'extérieur du profil chicane.



Variante entrebâillement :

Ouvrez et décalez de quelques centimètres le coulissant et percez un 2^{ème} trou de 10mm dans la traverse basse de l'ouvrant extérieur.

Préfabrication :

Dans le cas où le **collecteur d'axe** a été pré-posé à l'atelier, vous n'aurez sur chantier - après réglage des coulissants - qu'à effectuer l'opération suivante :

En position fermée, après réglage du coulissant et après avoir retiré l'axe de verrouillage du collecteur d'axe, Utilisez le collecteur d'axe comme **canon de perçage** et introduisez et percez le profil chicane extérieur à l'aide d'un foret Ø 8.05mm (disponible) puis, décalez les coulissants afin de contre percez à Ø 10mm minimum pour le jeu de fonctionnement.



Le montage du Bloc'B est maintenant terminé.

Si le client désire masquer le trou du collecteur d'axe, il pourra utiliser le bouchon prévu à cet effet (sur demande)

Ce mode de pose est donné à titre indicatif. Il est possible que l'utilisateur de Bloc'B trouve une autre façon de procéder plus approprié à son besoin. Il ne saurait nous en tenir rigueur.